

ARWIN FARMS

Bonsmara Stud

13 OKTOBER 2022 | 12:00 | plaas Arrarat, DORDRECHT

16^{de} Produksieveiling

15 Bulle | 50 Verse,
verskillende produksie stadiums

ROUTE:

*N6 between Jamestown and
Aliwal North, follow auction signs*

S31°00'925 E27°11'110

ARWIN FARMS BULLS



Johan Greyling 082 388 0597

Michael-John Greyling 072 453 5556

Mario Kruger 060 522 3906

DIE BESTE BOD
THE BEST BID

PORT ELIZABETH | KAAP



LEWENDEHAWE • WILD • LOSGOED • EIENDOM



LIVESTOCK • GAME • MOVABLE ASSETS • PROPERTY

BEPALINGS EN VOORWAARDES TEN OPSIGTE VAN VERKOPE VLEISSENTRAAL PORT ELIZABETH (EDMS) BPK (1964/009227/07)

(Hierna die "Maatskappy" genoem)

1. Alle goedere en lewende hawe (hierna die "bates" genoem) word deur die Maatskappy as agent verkoop namens die Verkoper, wat hiermee die Maatskappy magtig om die verkoopsprys van die Koper te verhaal.
2. Die Verkoper waarborg hiermee dat daar geen beswarings op sodanige bates bestaan nie, dat die gemelde bates die eiendom van die Verkoper is, en dat die Verkoper bevoeg en wetlike daarop geregtig is om die bates van die hand te sit. Die Verkoper waarborg verder, soos teenoor die Koper, dat die bates vry is van verborge en ooglopende gebreke.
3. Die Maatskappy aanvaar geen aanspreeklikheid vir enige onttrekking van bates van verkoop, of vir enige uitdruklike of stil-swygende verklarings of waarborge wat mondeliks deur sy agente of werknemers of deur die Verkoper self gegee word nie.
4. Die Verkoper wat die bates te koop aanbied, aanvaar alle aanspreeklikheid rakende alle inligting wat verskaf word wat betref stambome en opregtheid, ouderdomme, datums van diens, gesondheidstoestand of dragtigheid of enige ander besonderhede wat onjuis mag wees. Ingeval van enige geskil sal die Koper slegs 'n eis teen die Verkoper hê, en nie teen die Maatskappy nie.
5. Ingeval die Maatskappy ooreenkom om die verkoop van die bates te finansier ("die finansieringsooreenkoms"), sal die volgende van toepassing wees:
 - 5.1 Die finansieringsooreenkoms sal slegs in werking tree wanneer die Maatskappy aan die Verkoper 'n bedrag gelykstaande aan die koopprys van die bates oorbetaal, min enige bedrae wat deur die Verkoper in verband met die verkoop aan die Maatskappy verskuldig is.
 - 5.2 By betaling van die bedrag waarna in 5.1 hierbo verwys, word die Verkoper se reg, titel en belang in en tot enige eise en ander regte teen die Koper ingevolge of in verband met die verkoop van die bates, gesedeer en oorgedra aan die Maatskappy.
 - 5.3 Indien die Koper sou weier of andersins versuim om die koopprys te betaal binne 7 dae vanaf die datum van die betaling waarna in klousule 5.1 hierbo verwys word, is die Maatskappy daarop geregtig om
 - 5.3.1 rente van die Koper te eis teen die maksimum wat van tyd tot tyd ingevolge die Woekerwet, Nr. 73 van 1968, toegelaat word, bereken vanaf die datum van die aankoop tot en met die datum van skikking; en/of
 - 5.3.2 die bates in herbesit te neem, om dit weer te verkoop op risiko van die wanbetalende Koper, wat aanspreeklik sal wees vir alle koste in verband met die herverkoop en enige verlies of skade aangegaan, en nie geregtig sal wees op enige wins wat uit sodanige herverkoop mag voortspruit nie; en/of
 - 5.3.3 regsprosedures in te stel vir die betaling van enige bedrag verskuldig of vir die teruggawe van die bates, in welke geval die bepalinge van klousule 5.3.2 sal geld;
 - 5.3.4 die Maatskappy se regskoste te verhaal, bereken teen die tarief van Prokureur en eie Kliënt, asook alle koste met betrekking tot verhaling, opsporing, berging en vervoer; en
 - 5.3.5 enige bates en ander eiendom in besit van die Maatskappy wat aan die Koper of die Verkoper behoort as pand en sekuriteit te behou vir die behoorlike vervulling van enige verpligting wat deur die relevante party aan die Maatskappy verskuldig is.
6. Die Verkoper waarborg teenoor die Maatskappy dat alle bates vry is van enige ooglopende of verborge gebreke en dat enige reg of eis wat ingevolge hierdie bepalinge en voorwaardes aan die Maatskappy gesedeer word, vry is van enige gebrek of reg van aftrekking of verrekening, en dat die gemelde reg of eis ten volle en onmiddellik teen die Koper afdwingbaar is.
7. Die Koper is nie daarop geregtig om enige betaling van die koopprys aan die Maatskappy te weerhou as gevolg van enige moontlike of hangende eis wat hy teen die Verkoper, gebaseer op wanvoorstelling of vir ander enige rede hoegenaamd, mag hê nie.
8. In die geval waar Kopers by 'n Veiling moet registreer, en sodanige geregistreerde Koper 'n ander persoon toelaat om met sy koperskaart te koop, is die geregistreerde Koper aanspreeklik vir die betaling van sodanige aankope. Geen bod deur 'n nie-geregistreerde koper sal deur die Maatskappy aanvaar word en die Koper sal geen eis hê met betrekking tot enige van die bates wat na bewering deur hom aangekoop is nie.
9. Onderworpe aan enige reserwe wat op enige van die Verkoper se bates geplaas word, en aan die bepalinge van klousules 12 en 13 hieronder, is die Koper by enige veiling die hoogste bieder wat deur die Maatskappy se afslaeur deur die val van die hamer aangedui word, of op sodanige ander wyse as wat hy mag kies.
10. Alle bates sal, onmiddellik nadat die bod afgeslaan is, geag word aan die Koper gelewer te wees.
11. Alle wins, verlies of risiko ten opsigte van die bates sal op die Koper oorgaan sodra dit aan die Koper gelewer is, wat dan op eie risiko en onkoste sodanige bates van die verkoopsplek moet verwyder.
12. Indien 'n vervoerkontraakteur enige bates van die verkoopsplek verwyder in opdrag van die Maatskappy, sal die kontraakteur geag word 'n agent van die Koper te wees, wat alle koste en risiko's in verband met sodanige verwydering aanvaar.

13. Die veiling vind onder die uitsluitlike beheer van die Maatskappy plaas. Die Maatskappy behou die reg voor om, geheel na eie goeddunke, die bod van enige persoon te weier, om die bieder te reguleer, om die hoogste bieder aan te dui en om die orde van die veiling te enige tyd te verander sonder om redes daarvoor te verstrek. Indien die afslaer vermoed dat 'n bieder nie 'n bona fide-bod gemaak het nie, of nie in staat is om die koopprijs te betaal nie of nie bevredigende reëlings vir die betaling van die koopprijs getref het nie, mag hy weier om die bod van sodanige bieder te aanvaar of dit voorwaardelik aanvaar totdat die bieder hom tevrede gestel het dat hy in 'n posisie is om die koopprijs te betaal of dat hy bevredigende reëlings vir die betaling daarvan getref het. Na weiering van 'n bod onder sulke omstandighede, mag die bates onmiddellik weer opgeveel word.
14. Ingeval 'n geskil tussen die bidders ontstaan, sal die bates in geskil geheel na eie goeddunke van die Maatskappy weer opgeveel word.
15. Die Maatskappy is nie aanspreeklik vir enige verlies of skade veroorsaak deur of opgedoen ten opsigte van enige optrede deur die Maatskappy of sy helpers, werknemers of agente nie, niesteenstaande 'n onderneming om die bates in bewaring te neem, daarvoor te sorg, dit te versend of te lewer nie. Alle bates word voetstoots aan die Koper verkoop en die Maatskappy is nie aanspreeklik vir enige gebreke, verborge of andersins, wat met of sonder die kennis van die Maatskappy mag bestaan nie.
16. Die Koper moet voor die veiling hom vergewis van enige gebreke in die bates en enige bod deur 'n Koper word geag aanvaarding van die bates te wees, met enige ooglopende of verborge gebreke in hulle toestand ten tye van verkoop.
17. Die koopprijs is betaalbaar in kontant, per krediet/debiet/tjekkaart of per elektroniese oorbetalings (tensy vooraf gereël met die maatskappy). Alle betalings vir aankope moet voor verwydering van die bates regstreeks aan die Maatskappy gemaak word, tensy spesifieke en bevredigende kredietreëlings skriftelik deur die Maatskappy bevestig is.
18. Die Maatskappy behou die reg voor om enige tjek as betaling te weier.
19. Niesteenstaande lewering, gaan eienaarskap van die bates nie oor op die Koper totdat die volle koopprijs plus rente, indien betaalbaar, vereffen is nie.
20. Totdat alle bedrae verskuldig deur die Koper ten volle betaal is, onderneem die Koper hiermee
 - 20.1 onherroepelik om die gekoopte bates op so 'n wyse te identifiseer dat hy te enige tyd die bates wat geag word die eiendom van en verpand aan die Maatskappy te wees, kan identifiseer en aandui.
 - 20.2 aan die Maatskappy te alle redelike tye toegang te verleen tot die perseel waar die bates geberg word, vir die doeleindes van vervolmaking van sy pand en uitoefening van enige ander regte ingevolge hierdie bepalings en voorwaardes.
21. Waar geen finansieringsooreenkoms aangegaan is nie, teen die val van die hamer en onderhewig aan bevestiging van die verkoop, sedeer en ken die Verkoper al sy regte, met inbegrip van sy reg om regsoptriede in te stel en om herinbesitneming en/of eienaarskap van die bates te eis, aan die Maatskappy toe, wat sessie en toekenning daarvan aanvaar, sodat die Maatskappy die koopprijs kan verhaal. Indien die Koper sou versuim om die Maatskappy op aanvraag te betaal, is die Maatskappy daarop geregtig om die regte soos in klousules 5.3.1 tot 5.3.5 (beide ingesluit) hierbo uit te oefen.
22. Die Koper en die Verkoper stem hiermee in tot die jurisdiksie van die Landdroshof ingevolge Artikel 45 van die Landdroshofwet (Wet 32 van 1944, soos gewysig) vir enige regsaksie wat deur die Maatskappy teen die Koper ingestel mag word, alhoewel die Maatskappy daarop geregtig is om litigasie in enige Hof met regsbevoegdheid in te stel.
23. Die inskrywings wat gemaak is in die Maatskappy se vendu-rol sal dien as prima facie-bewys van die transaksie en sal bindend wees op sowel die Koper as die Verkoper.
24. 'n Sertifikaat uitgereik deur 'n Bestuurder van die Maatskappy, sal dien as prima facie-bewys van gelde verskuldig deur die Koper, of die Verkoper, of die Maatskappy.
25. Enige persoon wat namens 'n prinsipaal koop, moet voor die aanvang van die veiling 'n volmag aan die Maatskappy voorlê, by gebreke waaraan hy persoonlik aanspreeklik gehou sal word vir die betaling van enige aankope wat hy gemaak het. Die persoon wat namens die Koper bieder of enige dokument onderteken in opvolging van 'n suksesvolle bod, verbind homself persoonlik as medehoofskuldenaar met die Koper vir die betaling van die koopprijs en waarborg persoonlik dat al die verpligtinge van die Koper ingevolge hierdie bepalings en voorwaardes nagekom sal word.
26. Enige uitstel van betaling of toegewing wat deur die Maatskappy aan die Koper toegestaan word, sal nie die regte van die Maatskappy ingevolge hierdie bepalings en voorwaardes benadeel nie, en sodanige uitstel of toegewing sal nie 'n wysiging of novasie van hierdie bepalings en voorwaardes uitmaak nie.
27. Alle persone wat die verkoopsplek betree, doen dit op eie risiko en die Maatskappy is nie aanspreeklik vir enige beserings, skade of verliese van enige aard hoegenaamd nie.
28. Die Maatskappy behou die reg voor om hierdie verkoopsvoorwaardes skriftelik te wysig.
29. Enige bates wat by wyse van veiling of uit-die-hand te koop aangebied of ingeskryf word, is onderhewig aan betaling deur die Verkoper van die ooreengekome kommissie of, in die afwesigheid van ooreenkoms, die gewone kommissie deur die Verkoper aan die Maatskappy teen die koers wat gebruikelik van tyd tot tyd deur die Maatskappy gehef word, ongeag of die bates by die veiling of daarna verkoop word, of te enige tyd uit die hand verkoop word. Tensy andersins skriftelik ooreengekom, word sodanige kommissie deur die Verkoper betaalbaar by die val van die hamer of by die aangaan van enige uit-die-hand-verkoopstransaksie met betrekking tot die Verkoper se gemelde bates, watter datum ook al die eerste voorkom, en niesteenstaande enige kontrakbreuk aan die kant van die Verkoper.
30. Ingeval van geregistreerde voertuie wat deur die Maatskappy verkoop word, is dit 'n spesifieke voorwaarde dat die Maatskappy nie die inligting met betrekking tot sodanige voertuie waarborg nie, en nie onderneem om die oordragdokumente en registrasie-sertifikate aan die Koper te voorsien nie. Dit is Koper se verantwoordelikheid om bogenoemde dokumente te bekom en hy is nie daarop geregtig om betaling te weerhou weens versuim aan die kant van die Maatskappy of die Verkoper om sodanige dokumente te voorsien nie.
31. Enige ooreenkoms teenstrydig met hierdie verkoopsvoorwaardes het geen bindingskrag hoegenaamd tensy dit op skrif gestel en bevestig en onderteken word deur 'n Bestuurder van die Maatskappy nie.

OP LAS DIE AFSLAER

SALES UNDER AUSPICES OF BONSMARA SA

Bonsmara stud breeding is subject to the stipulations of the Livestock Improvement Act and conforms to the standards of Bonsmara SA. The Society therefore has the right to implement certain controls to ensure the accuracy of information regarding Parentage, Performance and Estimated Breeding Values.

Information regarding Parentage, Performance and Estimated Breeding Values of animals, as supplied by the breeder, have been verified and compared to the official database of LOGIX BEEF. Bonsmara SA therefore, confirms the accuracy of such information.

To the knowledge of the Society these controls have been carried out accurately. However, the Society does not take any responsibility for incorrect information through printing errors or incorrect information provided by the breeder.

Animals on such sales have been visually screened by Inspectors of Bonsmara SA and comply with the Bonsmara Minimum Breed Standards as stipulated by the Society.

The Society DOES NOT have any control over:

- Immunization and health status of animals
- Pregnancy status of cows and heifers
- Suitability of a bull for breeding
- Fertility status as well as venereal diseases and
- Commercial animals

Since the above is not classified as information regarding Parentage, Performance and Estimated Breeding Values, it DOES NOT fall within the jurisdiction of the meaning "Under the Auspices of Bonsmara SA".



VEILINGS ONDER BESKERMING VAN BONSMARA SA

Bonsmara stoetteling wat onderhewig is aan die bepalings van die Veeverbeteringswet, vind plaas onder die vaandel van Bonsmara SA. Daarom behou die Genootskap hom die reg voor om kontroles volgens bepaalde prosedures uit te oefen ten opsigte van Ouerskap inligting, Prestasiedata en Beraamde Teelwaardes.

Ouerskap inligting, Prestasiedata en Beraamde Teelwaardes soos deur die teler voorsien vir die doel van hierdie katalogus, is gekontroleer en vergelyk met die amptelike databasis soos gehou deur LOGIX BEEF. Bonsmara SA bevestig dus die korrektheid van sodanige inligting.

Alhoewel die kontroles na die beste wete van die Genootskap gedoen is, kan die Genootskap egter nie verantwoordelik gehou word vir foutiewe inligting as gevolg van drukkersfoute of verkeerde inligting deur die telers verskaf nie.

Diere wat op hierdie veilings aangebied word, is onderwerp aan 'n proses van visuele inspeksie deur Keurders van Bonsmara SA en voldoen aan die Bonsmara Minimum Rasstandaarde soos bepaal deur die Genootskap.

Die Genootskap het egter GEEN beheer oor:

- Immunisering en gesondheidstatus van diere
- Dragtigheidstatus van koeie en verse
- Teelgeskiktheid van bulle
- Vrugbaarheidstatus, asook geslagsiektes en
- Kommersiële diere nie.

Aangesien bogenoemde nie val onder die bedoeling met Ouerskap inligting, Prestasiedata en Beraamde Teelwaardes nie, sorteer dit NIE onder die jurisdiksie van die bedoeling "Onder beskerming van Bonsmara SA" nie.



ANIMAL AND PEDIGREE INFORMATION

LOT 1 1 **THE RED CATTLE FARM** 2

3

ABC 150029 4

2015-02-03 5

SP 6

Parentage	Sire	Dam
DNA	✓	
Genomic	✓	

DEF 100066 P

7

DEF 050022

8

GHI 070076 HH(c) 9

AGE/CALV. 14/10
AVG. Wt/CALV. 92/10
ICP 395

JKL 000077 P

12

MNO 030002

AGE/CALV. 19/10
AVG. Wt/CALV. 109/10
ICP 407

1. Lot Number
2. Owner of the animal
3. Herd's logo (if available)
4. Animal Identification Number
5. Birth date
6. Herd book section - NFR / PEN / F0 / A / B / SP
7. Four (4) generation pedigree
8. Genomic testing - it is indicated with the GT logo
9. Polled Status - the status will only be printed for animals that have been tested
10. Parentage Verification - a green tick (✓) indicates that the sire and/or dam has been verified via either microsatellite (DNA), or Genomic testing
11. QR Code - This code can be scanned with a smart device. It redirects to the animal's information on www.SABeefBulls.com where all information for the animal is available.
12. Dam information
 - Age and Number of Calvings
 - Average Wean Index and Number of Calves Weaned
 - Intercalving Period

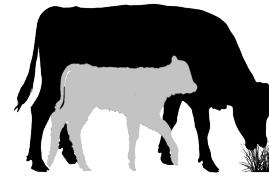
MYOSTATIN STATUS

The animal's status, if tested for myostatin variants, is indicated as follows:

- Not Tested
- 0 - Normal
- 1 - Heterozygous / Carrier of Double-Muscling gene
- 2 - Homozygous / Double-Muscled

LOGIX SELECTION VALUES

Calving Ease Value	Weaner Calf Value	Fertility Value	Maintenance Value	Cow Value	Growth Value	Carcass Value
109	98	111	99	101	98	103
1	2	3	4	5	6	7

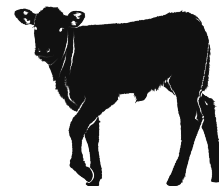


5 L♀ GIX Cow Value

Selection of:

- Fertile cows,
- with low maintenance,
- that calf easily,
- and wean heavy calves

- 1 Calving Ease Value EBVs Birth Direct & Maternal
- Calf Growth Value EBV Wean Direct
- 3 Fertility Value EBVs Cow & Heifer Fertility, EBV Longevity
- Milk Value EBV Wean Maternal
- 4 Maintenance Value EBVs Mature weight & Milk



2 L♀ GIX Weaner Calf Value

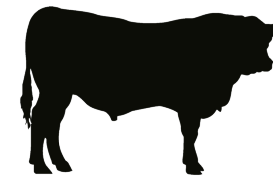
Selection of:

- Heavier weaning weights,
- with more milk,
- but restricted birth weight



7 L♀ GIX Carcass Value

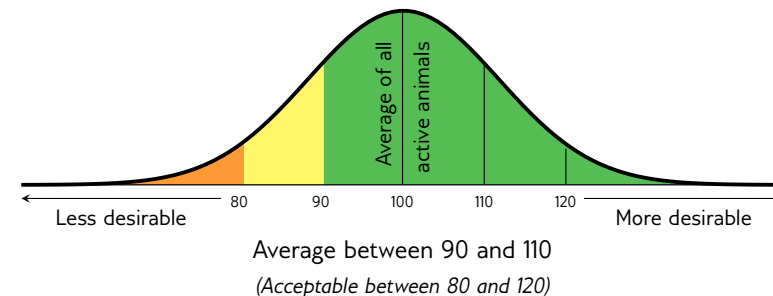
Selection for higher meat yield on carcass



6 L♀ GIX Growth Value

Selection of efficient growers on veld & in the feedlot

INTERPRETATION OF BREEDING VALUE INDICES



EXPLANATION OF BREEDING VALUES AND SELECTION VALUES

Traits		Description/Measurement	Goal	General Guidelines						
				<80	<90	90-110	>110	>120		
Selection Values	5 Cow Value	CV	Combination of Calving Ease, Calf Growth, Milk, Maintenance and Fertility Values (Rand-Value)	Profitable Cow	Loss					Profit
	1 Calving Ease Value	CEV	Risk for calving problems (calf too heavy) vs calf too small	Average birth weight	High					Low
	Calf Growth Value	CGrV	Calf's genetic ability for pre-weaning growth	Heavy weaner calf	Light					Heavy
	Milk Value	MlkV	Cow's genetic mothering and milking ability	Enough milk for the calf	Less					More
	4 Maintenance Value	MntV	Maintenance requirements of cow (cow weight and milk)	Low cow maintenance	High				*	Low
	3 Fertility Value	FertV	Fertility and retention of cows and heifers	Fertile cows	Low					High
	2 Weaner Calf Value	WnCV	Combination of calf's weight and cow's milk	Heavy weaner calves	Light					Heavy
	6 Growth Value	GV	Efficient growth on veld and in feedlot (Rand-value)	Profitable growth	Loss					Profit
Cow & Heifer	7 Carcass Value	VarcV	Meat on carcass (Weight and RTU EBVs)	More meat on the carcass	Less					More
	Production Value	PV	Combination of Cow- and Growth values (Rand-value)	Profitable animals	Loss					Profit
	8 Birth Weight Direct	BD	Birth weight (Calf's genetic ability)	Average birth weight	Heavy					Light
	Birth Weight Maternal	BM	Birth weight (Cow's genetic ability)	Easy calving	Heavy					Light
	9 Weaning Weight Direct	WD	Weaning weight (Calf's genetic ability)	Heavy weaner calves	Light					Heavy
	10 Weaning Weight Maternal	WM	Weaning weight (Cow's genetic ability)	Good mothers	Poor					Good
Fertility	18 Mature Cow Weight	MW	Cow weight at weaning of first three calves	Average mature cow weight	Light			*	*	Heavy
	Cow-Calf Birth	CCB	EBV Birth Direct / EBV Mature Cow weight	Average	Low					High
	Cow-Calf Wean	CCW	EBV Wean Direct / EBV Mature Cow weight	High calf-cow ratio	Low					High
	12 Heifer Fertility	HF	Age at first calving	Fertile heifers	Less					More
	13 Cow Fertility	CFE	First 3 inter-calving periods (ICPs)	Fertile cows	Less					More
Growth & Frame	11 Scrotal Circumference	SC	Scrotal circumference as measured during the growth test	Fertile bulls	Less					More
	14 Longevity	LG	Retention of progeny	Acceptable progeny	Poor					Good
	15 Post-Wean Weight	PWn	12- and 18 month weights	Good post-wean growth	Low				*	High
	16 Average Daily Gain	ADG	Average daily gain	Good growth	Poor					Good
	17 Feed Conversion Ratio	FCR	100g feed intake / g weight gain	Feed efficiency	Poor					Good
	Final Test Weight	FW	Final weight in the growth test	Heavy carcass	Light				*	Heavy
	19 Height	H	Shoulder / Hip height in growth test	Average height	Short					Tall
	20 Length	L	Length in growth test	Longer for more muscle	Short					Long
Carcass	24 Length-Height Ratio	LH	EBV Length / EBV Height	Longer rather than tall	<1					>1
	21 Eye Muscle Area	EMA	RTU measured eye muscle area	Bigger steaks	Small					Big
	22 Fat Thickness	Fat	RTU measured P8 backfat thickness	Carcass quality	Thin					Thick
	23 Marbling	Mar	RTU measured % of intra-muscular fat	Juicy meat	Low					High
	Dressing Percentage	D%	Carcass weight / Live weight	High dressing percentage	Low					High

* Determined by own selection goal

GENETIC VALUES - BUILDING BLOCKS

Calf and Mother			Fertility				Post-Wean Growth			Frame			Carcass		
Birth Dir.	Wean Dir.	Wean Mat.	Scrot. Circ.	Heifer Fert.	Cow Fert.	Longev.	Post Wean	ADG	FCR	Mature Weight	Height	Length	EMA	Fat	Mar
99	99	90	97	75	92	85	100	94	93	92	123	110	104	100	79
8	9	10	11	12	13	14	15	16	17	18	19	20	21	22	23

PHENOTYPIC VALUES

Wean Index	365D Index	540D Index	ADG Index	FCR Index	Scrotum	LH
109	104	105	122	117	327	1.22
			16	17	11	24

The Logix Selection Values are compiled of specific genetic building blocks, as indicated in the selection value descriptions on the previous page. These genetic building blocks are indicated in the catalogue by their Breeding Value Indices.

- Wean, 365D, 540D, ADG and FCR Indices - phenotypic index obtained within the animal's contemporary group
- Scrotum - adjusted scrotal circumference, in mm, as measured during the growth test
- Length-Height Ratio (LH) - the animal's length / height ratio as measured during the growth test

BULLS

LOT 1

M.J. GREYLING (JNR)

MJG 200092
2020-10-19
B

Parentage Sire Dam
DNA ✓ ✓
Genomic

MJG 130033

MJG 100087
AGE/CALV. 11/7
AVG. WJ/CALV. 97/7
ICP 425

TOR 090091

MJG 070034
AGE/CALV. 14/9
AVG. WJ/CALV. 109/9
ICP 460

MULTIPLE SIRES

MJG 010076
AGE/CALV. 11/9
AVG. WJ/CALV. 96/8
ICP 401

TOR 050162

TOR 050025
AGE/CALV. 6/4
AVG. WJ/CALV. 105/5

✶ BG 020058 Pp(c)

MJG 030014
AGE/CALV. 11/8
AVG. WJ/CALV. 99/8

MJG 980073

MJG 970025
AGE/CALV. 15/12
AVG. WJ/CALV. 104/11

Calving Ease Value	102
Weaner Calf Value	101
Fertility Value	101
Maintenance Value	89
Cow Value	102
Growth Value	120
Carcass Value	124

Calf and Mother			Fertility				Post-Wean Growth			Frame			Carcass		
Birth Dir.	Wean Dir.	Wean Mat.	Scr. Circ.	Heifer Fert.	Cow Fert.	Longev.	Post Wean	ADG	FCR	Mature Weight	Height	Length	EMA	Fat	Mar
105	102	106	128	106	97	97	112	128	116	110	112	115	125	91	107

Wean Index	365D Index	540D Index	ADG Index	FCR Index	Scrotum	LH
106	-	-	112	-	375	1.23

Myostatin	
Q204X	Not Tested
NT821	Not Tested
F94L	Not Tested

REMARKS: LOGIX EBV Analysis: 2022-08-18

LOT 2

M.J. GREYLING (JNR)

MJG 200084
2020-10-15
SP

Parentage Sire Dam
DNA ✓ ✓
Genomic

MJG 160016

MJG 170028
AGE/CALV. 5/2
AVG. WJ/CALV. 97/2
ICP 397

AG 110061

MJG 120039
AGE/CALV. 10/7
AVG. WJ/CALV. 104/7
ICP 375

MJG 140093

MJG 140028
AGE/CALV. 7/4
AVG. WJ/CALV. 105/4
ICP 491

✶ FCT 060109

✶ AG 030203
AGE/CALV. 13/11
AVG. WJ/CALV. 100/11

KTB 040054

MJG 040093
AGE/CALV. 8/5
AVG. WJ/CALV. 118/4

MJG 110188

MJG 050062
AGE/CALV. 12/8
AVG. WJ/CALV. 103/7

MJG 100046

MJG 110077
AGE/CALV. 11/6
AVG. WJ/CALV. 105/5

Calving Ease Value	110
Weaner Calf Value	93
Fertility Value	103
Maintenance Value	111
Cow Value	101
Growth Value	88
Carcass Value	93

Calf and Mother			Fertility				Post-Wean Growth			Frame			Carcass		
Birth Dir.	Wean Dir.	Wean Mat.	Scr. Circ.	Heifer Fert.	Cow Fert.	Longev.	Post Wean	ADG	FCR	Mature Weight	Height	Length	EMA	Fat	Mar
109	86	104	93	101	98	112	88	86	82	90	70	93	95	108	99

Wean Index	365D Index	540D Index	ADG Index	FCR Index	Scrotum	LH
91	-	-	105	-	332	1.25

Myostatin	
Q204X	0
NT821	0
F94L	0

REMARKS: LOGIX EBV Analysis: 2022-08-18

LOT 3

M.J. GREYLING (JNR)

MJG 200131
2020-11-07
SP

Parentage Sire Dam
DNA ✓ ✓
Genomic

TOR 140148

MJG 120039
AGE/CALV. 10/7
AVG. WJ/CALV. 104/7
ICP 375

✶ TOR 100197

TOR 080166
AGE/CALV. 11/9
AVG. WJ/CALV. 97/9
ICP 375

KTB 040054

MJG 040093
AGE/CALV. 8/5
AVG. WJ/CALV. 118/4
ICP 458

FCT 050127

TOR 030013
AGE/CALV. 8/6
AVG. WJ/CALV. 99/6

TOR 050035

RAI 000036
AGE/CALV. 11/9
AVG. WJ/CALV. 98/8

JRP 000028

KTB 010095
AGE/CALV. 14/10
AVG. WJ/CALV. 98/9

VV 010061

MJG 970082
AGE/CALV. 15/9
AVG. WJ/CALV. 112/8

Calving Ease Value	116
Weaner Calf Value	91
Fertility Value	105
Maintenance Value	97
Cow Value	99
Growth Value	88
Carcass Value	94

Calf and Mother			Fertility				Post-Wean Growth			Frame			Carcass		
Birth Dir.	Wean Dir.	Wean Mat.	Scr. Circ.	Heifer Fert.	Cow Fert.	Longev.	Post Wean	ADG	FCR	Mature Weight	Height	Length	EMA	Fat	Mar
110	86	105	89	99	110	103	88	88	91	101	76	91	100	96	104

Wean Index	365D Index	540D Index	ADG Index	FCR Index	Scrotum	LH
99	-	-	103	-	347	1.20

Myostatin	
Q204X	0
NT821	0
F94L	0

REMARKS: LOGIX EBV Analysis: 2022-08-18

BULLE

LOT 4 M.J. GREYLING (JNR)

MJG 200093
2020-10-20
SP

Ouerskap Vaar Moer

DNS

Genomies

MJG 130033

MJG 130059
OUD/KALW. 9/5
GEM. SI/KALW. 105/5
TKP 465

MJG 070034
OUD/KALW. 14/9
GEM. SI/KALW. 109/9
TKP 460

KTB 080123

MJG 090042
OUD/KALW. 12/8
GEM. SI/KALW. 92/8
TKP 361

TOR 090091

TOR 050162

TOR 050025
OUD/KALW. 6/4
GEM. SI/KALW. 105/5

BG 020058 Pp(c)

MJG 030014
OUD/KALW. 11/8
GEM. SI/KALW. 99/8

KTB 050060

KTB 040176
OUD/KALW. 11/8
GEM. SI/KALW. 101/8

KTB 040054

MJG 060086
OUD/KALW. 14/8
GEM. SI/KALW. 110/8

Geboortegemak Waarde	Speenkalf Waarde	Vrugbaarheids-waarde	Onderhouds-waarde	Koeiwaarde	Groei-waarde	Karkas-waarde
112	107	115	95	116	98	105

Kalf en Moeder			Vrugbaarheid				Na-Speen Groei			Raam			Karkas		
Geb. Dir.	Spn. Dir.	Spn. Mat.	Skr. Omtr.	Vers Vrugb.	Koei Vrugb.	Lankl.	Na-Speen	GDT	VOV	Volw. Gewig	Hoogte	Lengte	OSO	Vet	Mar
112	104	102	124	109	116	102	105	105	104	103	104	107	108	96	111

Spn. Indeks	365D Indeks	540D Indeks	GDT Indeks	VOV Indeks	Skrotum	LH
106	-	-	98	-	376	1.19

Miostation		
Q204X	Nie	Getoets
NT821	Nie	Getoets
F94L	Nie	Getoets

OPMERKINGS:

LOGIX EBV Analiese: 2022-08-18

LOT 5 M.J. GREYLING (JNR)

MJG 200022
2020-03-29
SP

Ouerskap Vaar Moer

DNS

Genomies

MJG 150047

MJG 120056
OUD/KALW. 9/4
GEM. SI/KALW. 100/4
TKP 537

MJG 070063
OUD/KALW. 11/5
GEM. SI/KALW. 113/5
TKP 553

MJG 090062

WCS 080100
OUD/KALW. 13/8
GEM. SI/KALW. 102/8
TKP 448

MJG 120061

MOR 040120

MJG 050062
OUD/KALW. 12/8
GEM. SI/KALW. 103/7

EI 980080

MJG 020100
OUD/KALW. 12/8
GEM. SI/KALW. 102/8

CEF 030419

WCS 000061
OUD/KALW. 11/7
GEM. SI/KALW. 94/7

BHE 040085

WCS 010058
OUD/KALW. 11/6
GEM. SI/KALW. 97/6

Geboortegemak Waarde	Speenkalf Waarde	Vrugbaarheids-waarde	Onderhouds-waarde	Koeiwaarde	Groei-waarde	Karkas-waarde
114	103	95	100	101	109	105

Kalf en Moeder			Vrugbaarheid				Na-Speen Groei			Raam			Karkas		
Geb. Dir.	Spn. Dir.	Spn. Mat.	Skr. Omtr.	Vers Vrugb.	Koei Vrugb.	Lankl.	Na-Speen	GDT	VOV	Volw. Gewig	Hoogte	Lengte	OSO	Vet	Mar
110	100	97	107	96	91	107	98	97	89	99	106	107	94	105	110

Spn. Indeks	365D Indeks	540D Indeks	GDT Indeks	VOV Indeks	Skrotum	LH
93	100	100	-	-	-	-

Miostation		
Q204X	1	
NT821	0	
F94L	0	

OPMERKINGS:

LOGIX EBV Analiese: 2022-08-18

LOT 6 M.J. GREYLING (JNR)

MJG 200043
2020-09-09
SP

Ouerskap Vaar Moer

DNS

Genomies

BGM 110217

MJG 110072
OUD/KALW. 11/6
GEM. SI/KALW. 102/6
TKP 494

ELN 080075
OUD/KALW. 5/3
GEM. SI/KALW. 100/2
TKP 511

TOR 050162

MJG 010027
OUD/KALW. 13/9
GEM. SI/KALW. 107/8
TKP 448

GJN 080027

VV 040046 HH(c)

GJN 050341
OUD/KALW. 11/9
GEM. SI/KALW. 98/9

ELN 040006

HJB 040257
OUD/KALW. 9/6
GEM. SI/KALW. 114/6

HTC 990018

RAI 000006
OUD/KALW. 8/7
GEM. SI/KALW. 102/7

AG 910130

MJG 940047
OUD/KALW. 8/4
GEM. SI/KALW. 106/4

Geboortegemak Waarde	Speenkalf Waarde	Vrugbaarheids-waarde	Onderhouds-waarde	Koeiwaarde	Groei-waarde	Karkas-waarde
120	102	99	97	104	106	116

Kalf en Moeder			Vrugbaarheid				Na-Speen Groei			Raam			Karkas		
Geb. Dir.	Spn. Dir.	Spn. Mat.	Skr. Omtr.	Vers Vrugb.	Koei Vrugb.	Lankl.	Na-Speen	GDT	VOV	Volw. Gewig	Hoogte	Lengte	OSO	Vet	Mar
115	96	102	107	106	93	95	103	121	116	101	119	114	110	111	110

Spn. Indeks	365D Indeks	540D Indeks	GDT Indeks	VOV Indeks	Skrotum	LH
111	-	-	100	-	343	1.18

Miostation		
Q204X	Nie	Getoets
NT821	Nie	Getoets
F94L	Nie	Getoets

OPMERKINGS:

LOGIX EBV Analiese: 2022-08-18

BULLS

LOT 7 *M.J. GREYLING (JNR)*

MJG 200144
2020-11-11
SP

Parentage Sire Dam
DNA
Genomic

MJG 150047

MJG 130110
AGE/CALV. 8/5
AVG. Wt/CALV. 94/3
ICP 464

MJG 120061
MOR 040120
MJG 050062
AGE/CALV. 12/8
AVG. Wt/CALV. 103/7

MJG 070063
AGE/CALV. 11/5
AVG. Wt/CALV. 113/5
ICP 553

WCS 060024

MJG 080105
AGE/CALV. 13/7
AVG. Wt/CALV. 108/6
ICP 491

MJG 020100
AGE/CALV. 12/8
AVG. Wt/CALV. 102/8

BHE 020114

WCS 030134
AGE/CALV. 7/2
AVG. Wt/CALV. 95/2

BP 000014

MJG 000021
AGE/CALV. 12/8
AVG. Wt/CALV. 114/8

Calving Ease Value 77	Weaner Calf Value 107	Fertility Value 84	Maintenance Value 87	Cow Value 88	Growth Value 123	Carcass Value 114
---------------------------------	---------------------------------	------------------------------	--------------------------------	------------------------	----------------------------	-----------------------------

Calf and Mother			Fertility				Post-Wean Growth			Frame			Carcass		
Birth Dir.	Wean Dir.	Wean Mat.	Scr. Circ.	Heifer Fert.	Cow Fert.	Longev.	Post Wean	ADG	FCR	Mature Weight	Height	Length	EMA	Fat	Mar
69	117	101	114	87	89	99	115	106	95	113	117	114	108	99	106

Wean Index 97	365D Index -	540D Index -	ADG Index 121	FCR Index -	Scrotum 345	LH 1.17
-------------------------	-----------------	-----------------	-------------------------	----------------	-----------------------	-------------------

Myostatin		
Q204X	Not Tested	
NT821	Not Tested	
F94L	Not Tested	

REMARKS:

LOGIX EBV Analysis: 2022-08-18

LOT 8 *M.J. GREYLING (JNR)*

MJG 200111
2020-10-31
B

Parentage Sire Dam
DNA
Genomic

MJG 150047

MJG 100091
AGE/CALV. 11/7
AVG. Wt/CALV. 110/7
ICP 423

MJG 120061
MOR 040120
MJG 050062
AGE/CALV. 12/8
AVG. Wt/CALV. 103/7

MJG 070063
AGE/CALV. 11/5
AVG. Wt/CALV. 113/5
ICP 553

MULTIPLE SIREs

MJG 010038
AGE/CALV. 13/9
AVG. Wt/CALV. 109/9
ICP 411

MJG 960004

MJG 930021
AGE/CALV. 8/4
AVG. Wt/CALV. 101/4

Calving Ease Value 88	Weaner Calf Value 111	Fertility Value 77	Maintenance Value 85	Cow Value 90	Growth Value 93	Carcass Value 106
---------------------------------	---------------------------------	------------------------------	--------------------------------	------------------------	---------------------------	-----------------------------

Calf and Mother			Fertility				Post-Wean Growth			Frame			Carcass		
Birth Dir.	Wean Dir.	Wean Mat.	Scr. Circ.	Heifer Fert.	Cow Fert.	Longev.	Post Wean	ADG	FCR	Mature Weight	Height	Length	EMA	Fat	Mar
82	114	109	119	79	88	95	101	91	92	115	105	111	101	104	106

Wean Index 123	365D Index -	540D Index -	ADG Index 98	FCR Index -	Scrotum 373	LH 1.21
--------------------------	-----------------	-----------------	------------------------	----------------	-----------------------	-------------------

Myostatin		
Q204X	Not Tested	
NT821	Not Tested	
F94L	Not Tested	

REMARKS:

LOGIX EBV Analysis: 2022-08-18

LOT 9 *M.J. GREYLING (JNR)*

MJG 200114
2020-11-02
B

Parentage Sire Dam
DNA
Genomic

MJG 130033

MJG 120135
AGE/CALV. 9/5
AVG. Wt/CALV. 99/4
ICP 465

TOR 090091

MJG 070034
AGE/CALV. 14/9
AVG. Wt/CALV. 109/9
ICP 460

MULTIPLE SIREs

MJG 050043
AGE/CALV. 12/9
AVG. Wt/CALV. 102/8
ICP 441

TOR 050162
TOR 050025
AGE/CALV. 6/4
AVG. Wt/CALV. 105/5

BG 020058 Pp(c)

MJG 030014
AGE/CALV. 11/8
AVG. Wt/CALV. 99/8

HP 990021

MJG 020040
AGE/CALV. 10/7
AVG. Wt/CALV. 106/6

Calving Ease Value 116	Weaner Calf Value 108	Fertility Value 103	Maintenance Value 97	Cow Value 110	Growth Value 103	Carcass Value 109
----------------------------------	---------------------------------	-------------------------------	--------------------------------	-------------------------	----------------------------	-----------------------------

Calf and Mother			Fertility				Post-Wean Growth			Frame			Carcass		
Birth Dir.	Wean Dir.	Wean Mat.	Scr. Circ.	Heifer Fert.	Cow Fert.	Longev.	Post Wean	ADG	FCR	Mature Weight	Height	Length	EMA	Fat	Mar
116	105	95	112	110	97	98	109	112	107	102	117	118	110	89	105

Wean Index 104	365D Index -	540D Index -	ADG Index 101	FCR Index -	Scrotum 346	LH 1.20
--------------------------	-----------------	-----------------	-------------------------	----------------	-----------------------	-------------------

Myostatin		
Q204X	Not Tested	
NT821	Not Tested	
F94L	Not Tested	

REMARKS:

LOGIX EBV Analysis: 2022-08-18

BULLE

LOT 10 M.J. GREYLING (JNR)

MJG 200180
2020-12-03
SP

Ouerskap Vaar Moer

DNS

Genomies

MJG 130033

MJG 140038
OUD/KALW. 7/5
GEM. SI/KALW. 95/4
TKP 391

MJG 070034
OUD/KALW. 14/9
GEM. SI/KALW. 109/9
TKP 460

MJG 100046

MJG 110155
OUD/KALW. 10/7
GEM. SI/KALW. 99/7
TKP 362

TOR 090091

TOR 050162
TOR 050025
OUD/KALW. 6/4
GEM. SI/KALW. 105/5

⚡ BG 020058 Pp(c)

MJG 030014
OUD/KALW. 11/8
GEM. SI/KALW. 99/8

AG 050078

MJG 070118
OUD/KALW. 11/6
GEM. SI/KALW. 99/6

KTB 040054

WCS 000042
OUD/KALW. 14/11
GEM. SI/KALW. 97/10

Geboortegemak Waarde 103	Speenkalf Waarde 99	Vrugbaarheids-waarde 110	Onderhouds-waarde 98	Koeiwaarde 106	Groei-waarde 98	Karkas-waarde 100
---	--------------------------------------	---	---------------------------------------	---------------------------------	----------------------------------	------------------------------------

Kalf en Moeder			Vrugbaarheid				Na-Speen Groei			Raam		Karkas			
Geb. Dir.	Spn. Dir.	Spn. Mat.	Skr. Omtr.	Vers Vrugb.	Koei Vrugb.	Lankl.	Na-Speen	GDT	VOV	Volw. Gewig	Hoogte	Lengte	OSO	Vet	Mar
104	100	99	111	112	105	100	104	97	96	100	89	96	108	90	101

Spn. Indeks	365D Indeks	540D Indeks	GDT Indeks	VOV Indeks	Skrotum	LH
97	-	-	107	-	355	1.20

Miostation		
Q204X	Nie	Getoets
NT821	Nie	Getoets
F94L	Nie	Getoets

OPMERKINGS:

LOGIX EBV Analiese: 2022-08-18

LOT 11 M.J. GREYLING (JNR)

MJG 200170
2020-11-18
SP

Ouerskap Vaar Moer

DNS

Genomies

MJG 150047

MJG 160061
OUD/KALW. 5/2
GEM. SI/KALW. 101/2
TKP 407

MJG 070063
OUD/KALW. 11/5
GEM. SI/KALW. 113/5
TKP 553

MJG 120146

MJG 070034
OUD/KALW. 14/9
GEM. SI/KALW. 109/9
TKP 460

MJG 120061

MOR 040120
MOR 040120

MJG 050062
OUD/KALW. 12/8
GEM. SI/KALW. 103/7

⚡ EI 980080

MJG 020100
OUD/KALW. 12/8
GEM. SI/KALW. 102/8

MOR 040120

MJG 070091
OUD/KALW. 14/11
GEM. SI/KALW. 87/10

⚡ BG 020058 Pp(c)

MJG 030014
OUD/KALW. 11/8
GEM. SI/KALW. 99/8

Geboortegemak Waarde 104	Speenkalf Waarde 103	Vrugbaarheids-waarde 104	Onderhouds-waarde 93	Koeiwaarde 103	Groei-waarde 95	Karkas-waarde 104
---	---------------------------------------	---	---------------------------------------	---------------------------------	----------------------------------	------------------------------------

Kalf en Moeder			Vrugbaarheid				Na-Speen Groei			Raam		Karkas			
Geb. Dir.	Spn. Dir.	Spn. Mat.	Skr. Omtr.	Vers Vrugb.	Koei Vrugb.	Lankl.	Na-Speen	GDT	VOV	Volw. Gewig	Hoogte	Lengte	OSO	Vet	Mar
98	105	96	102	107	98	102	99	96	97	106	93	101	99	101	102

Spn. Indeks	365D Indeks	540D Indeks	GDT Indeks	VOV Indeks	Skrotum	LH
107	-	-	90	-	339	1.18

Miostation		
Q204X	Nie	Getoets
NT821	Nie	Getoets
F94L	Nie	Getoets

OPMERKINGS:

LOGIX EBV Analiese: 2022-08-18

LOT 12 M.J. GREYLING (JNR)

MJG 200072
2020-10-12
SP

Ouerskap Vaar Moer

DNS

Genomies

MJG 130033

MJG 110155
OUD/KALW. 10/7
GEM. SI/KALW. 99/7
TKP 362

MJG 070034
OUD/KALW. 14/9
GEM. SI/KALW. 109/9
TKP 460

KTB 040054

WCS 000042
OUD/KALW. 14/11
GEM. SI/KALW. 97/10
TKP 373

TOR 090091

TOR 050162
TOR 050025
OUD/KALW. 6/4
GEM. SI/KALW. 105/5

⚡ BG 020058 Pp(c)

MJG 030014
OUD/KALW. 11/8
GEM. SI/KALW. 99/8

JRP 000028

KTB 010095
OUD/KALW. 14/10
GEM. SI/KALW. 98/9

AG 940121

WCS 950068
OUD/KALW. 7/3
GEM. SI/KALW. 109/3

Geboortegemak Waarde 113	Speenkalf Waarde 94	Vrugbaarheids-waarde 110	Onderhouds-waarde 100	Koeiwaarde 104	Groei-waarde 93	Karkas-waarde 94
---	--------------------------------------	---	--	---------------------------------	----------------------------------	-----------------------------------

Kalf en Moeder			Vrugbaarheid				Na-Speen Groei			Raam		Karkas			
Geb. Dir.	Spn. Dir.	Spn. Mat.	Skr. Omtr.	Vers Vrugb.	Koei Vrugb.	Lankl.	Na-Speen	GDT	VOV	Volw. Gewig	Hoogte	Lengte	OSO	Vet	Mar
114	91	99	110	109	109	99	96	99	101	98	95	96	105	91	98

Spn. Indeks	365D Indeks	540D Indeks	GDT Indeks	VOV Indeks	Skrotum	LH
92	-	-	96	-	365	1.19

Miostation		
Q204X	Nie	Getoets
NT821	Nie	Getoets
F94L	Nie	Getoets

OPMERKINGS:

LOGIX EBV Analiese: 2022-08-18

BULLS

LOT 13 M.J. GREYLING (JNR)

MJG 200146
2020-11-12 SP

Parentage Sire Dam
DNA
Genomic

MJG 130033

MJG 130079
AGE/CALV. 8/5
AVG. WJ/CALV. 106/4
ICP 363

TOR 090091

MJG 070034
AGE/CALV. 14/9
AVG. WJ/CALV. 109/9
ICP 460

KTB 080123

MJG 080053
AGE/CALV. 7/3
AVG. WJ/CALV. 116/3
ICP 735

TOR 050162

TOR 050025
AGE/CALV. 6/4
AVG. WJ/CALV. 105/5

BG 020058 Pp(c)

MJG 030014
AGE/CALV. 11/8
AVG. WJ/CALV. 99/8

KTB 050060

KTB 040176
AGE/CALV. 11/8
AVG. WJ/CALV. 101/8

TOR 020014

MJG 050110
AGE/CALV. 7/5
AVG. WJ/CALV. 87/5

Calving Ease Value 89	Weaner Calf Value 118	Fertility Value 111	Maintenance Value 96	Cow Value 118	Growth Value 106	Carcass Value 113
---------------------------------	---------------------------------	-------------------------------	--------------------------------	-------------------------	----------------------------	-----------------------------

Calf and Mother			Fertility				Post-Wean Growth			Frame			Carcass		
Birth Dir.	Wean Dir.	Wean Mat.	Scr. Circ.	Heifer Fert.	Cow Fert.	Longev.	Post Wean	ADG	FCR	Mature Weight	Height	Length	EMA	Fat	Mar
90	116	113	113	107	114	99	115	106	102	102	107	111	112	97	114

Wean Index	365D Index	540D Index	ADG Index	FCR Index	Scrotum	LH
116	-	-	111	-	342	1.20

Myostatin		
Q204X	Not Tested	
NT821	Not Tested	
F94L	Not Tested	

REMARKS: LOGIX EBV Analysis: 2022-08-18

LOT 14 M.J. GREYLING (JNR)

MJG 200122
2020-11-04 SP

Parentage Sire Dam
DNA
Genomic

MJG 130033

MJG 140060
AGE/CALV. 7/3
AVG. WJ/CALV. 106/3
ICP 564

TOR 090091

MJG 070034
AGE/CALV. 14/9
AVG. WJ/CALV. 109/9
ICP 460

KTB 080123

MJG 050031
AGE/CALV. 12/8
AVG. WJ/CALV. 102/8
ICP 500

TOR 050162

TOR 050025
AGE/CALV. 6/4
AVG. WJ/CALV. 105/5

BG 020058 Pp(c)

MJG 030014
AGE/CALV. 11/8
AVG. WJ/CALV. 99/8

KTB 050060

KTB 040176
AGE/CALV. 11/8
AVG. WJ/CALV. 101/8

HTC 990018

MJG 980031
AGE/CALV. 12/7
AVG. WJ/CALV. 99/7

Calving Ease Value 117	Weaner Calf Value 107	Fertility Value 109	Maintenance Value 96	Cow Value 113	Growth Value 88	Carcass Value 96
----------------------------------	---------------------------------	-------------------------------	--------------------------------	-------------------------	---------------------------	----------------------------

Calf and Mother			Fertility				Post-Wean Growth			Frame			Carcass		
Birth Dir.	Wean Dir.	Wean Mat.	Scr. Circ.	Heifer Fert.	Cow Fert.	Longev.	Post Wean	ADG	FCR	Mature Weight	Height	Length	EMA	Fat	Mar
115	102	100	111	107	107	103	97	90	93	103	83	93	95	97	112

Wean Index	365D Index	540D Index	ADG Index	FCR Index	Scrotum	LH
97	-	-	95	-	358	1.22

Myostatin		
Q204X	Not Tested	
NT821	Not Tested	
F94L	Not Tested	

REMARKS: LOGIX EBV Analysis: 2022-08-18

LOT 15 M.J. GREYLING (JNR)

MJG 200149
2020-11-15 SP

Parentage Sire Dam
DNA
Genomic

MJG 160016

MJG 170077
AGE/CALV. 5/2
AVG. WJ/CALV. 96/2
ICP 356

AG 110061

MJG 120039
AGE/CALV. 10/7
AVG. WJ/CALV. 104/7
ICP 375

CCV 110008

MJG 090066
AGE/CALV. 12/8
AVG. WJ/CALV. 113/7
ICP 422

FCT 060109

AG 030203
AGE/CALV. 13/11
AVG. WJ/CALV. 100/11

KTB 040054

MJG 040093
AGE/CALV. 8/5
AVG. WJ/CALV. 118/4

AG 030281

CCV 050115
AGE/CALV. 13/9
AVG. WJ/CALV. 101/8

WCS 060024

MJG 010076
AGE/CALV. 11/9
AVG. WJ/CALV. 96/8

Calving Ease Value 112	Weaner Calf Value 97	Fertility Value 99	Maintenance Value 91	Cow Value 100	Growth Value 102	Carcass Value 103
----------------------------------	--------------------------------	------------------------------	--------------------------------	-------------------------	----------------------------	-----------------------------

Calf and Mother			Fertility				Post-Wean Growth			Frame			Carcass		
Birth Dir.	Wean Dir.	Wean Mat.	Scr. Circ.	Heifer Fert.	Cow Fert.	Longev.	Post Wean	ADG	FCR	Mature Weight	Height	Length	EMA	Fat	Mar
110	94	108	113	96	99	111	94	100	95	108	87	100	104	107	94

Wean Index	365D Index	540D Index	ADG Index	FCR Index	Scrotum	LH
91	-	-	101	-	370	1.20

Myostatin		
Q204X	Not Tested	
NT821	Not Tested	
F94L	Not Tested	

REMARKS: LOGIX EBV Analysis: 2022-08-18

Dier Info				Actual Values						Expected Breeding Values										Indices			Dam			
LOT	Animal ID	Sex	SEC	Birth Wt (kg)	205d Wt (kg)	CCB Ratio	CCW Ratio	Length Height Ratio	Scr. Circ. (mm)	Birth Dir (kg)	Birth Mat (kg)	Wean Dir (kg)	Wean Mat (kg)	Post Wean (kg)	Mature Weight. (kg)	ADG (g/d)	FCR (kg:kg)	Scr. Circ. (mm)	Height. (mm)	Length (mm)	Wean	ADG	Scr. Circ.	Avg. Wean Index	Nr. Calves	Repr. Index
Breed Average				34	193	8.74	46.1	1.20	355	1.05	-0.20	13.9	3.9	23	10	102	-47	10.3	-0	22	102	103	110	101	5.0	97
Auction Average				34	193	8.74	46.1	1.20	355	0.64	-0.54	14.4	4.6	28	14	109	-43	18.5	-0	22	102	103	110	101	5.0	97
1	MJG 200092	M	B	34	201	8.72	43.1	1.23	375	0.50	0.32	15.0	5.5	35.1	21.0	238	-81	33.4	11	36	106	112	128	97	7	99
2	MJG 200084	M	SP	31	175	10.33	51.8	1.25	332	0.15	-0.42	7.6	5.1	16.4	-0.8	36	-8	4.5	-25	6	91	105	93	97	2	94
3	MJG 200131	M	SP	33	189	8.05	39.3	1.20	347	-0.04	-1.18	7.4	5.4	17.8	11.3	45	-28	1.1	-20	3	99	103	89	104	7	108
4	MJG 200093	M	SP	33	201	9.43	52	1.19	376	-0.17	-0.30	15.5	4.5	30.5	13.9	125	-56	29.6	4	26	106	98	124	105	5	91
5	MJG 200022	M	SP	32	136	6.88	37.4	-	-	0.02	-0.93	13.7	3.0	24.8	8.4	88	-24	16	6	25	93	-	107	100	4	81
6	MJG 200043	M	SP	28	203	6.51	54.7	1.18	343	-0.55	-0.95	11.9	4.5	28.9	11.5	203	-81	16.1	17	35	111	100	107	102	6	97
7	MJG 200144	M	SP	44	197	10	42.5	1.17	345	4.26	-0.46	21.4	4.1	37.1	24.3	128	-35	21.7	16	34	97	121	114	94	5	93
8	MJG 200111	M	B	35	230	8.33	46	1.21	373	2.94	-1.20	20.1	6.4	27.4	27.2	61	-29	25.4	5	30	123	98	119	110	7	99
9	MJG 200114	M	B	31	195	8.99	47.2	1.20	346	-0.60	-0.33	16.4	2.5	33.2	12.1	160	-61	19.9	15	39	104	101	112	99	5	93
10	MJG 200180	M	SP	35	199	10.45	49.1	1.20	355	0.63	-0.03	14.0	3.6	29.0	10.5	89	-39	19	-9	10	97	107	111	95	5	105
11	MJG 200170	M	SP	32	201	8.42	47.6	1.18	339	1.23	-1.12	16.0	2.9	25.7	16.9	80	-41	11.9	-5	17	107	90	102	101	2	95
12	MJG 200072	M	SP	34	179	8.29	48.1	1.19	365	-0.38	-0.21	10.0	3.7	23.2	7.5	97	-49	18.2	-3	10	92	96	110	99	7	110
13	MJG 200146	M	SP	42	225	11.05	56.2	1.20	342	2.09	0.05	20.9	7.6	37.5	11.8	130	-51	20.6	7	31	116	111	113	106	5	106
14	MJG 200122	M	SP	31	185	7.95	42.3	1.22	358	-0.51	-0.66	14.7	4.0	24.7	12.9	52	-33	19.2	-13	7	97	95	111	106	3	83
15	MJG 200149	M	SP	30	173	7.69	34.3	1.20	370	0.02	-0.65	11.1	6.1	21.6	18.7	100	-36	20.7	-10	16	91	101	113	96	2	96

EXPLANATION OF CATALOGUE ABBREVIATIONS

VERDUIDELIKING VAN KATALOGUS AFKORTINGS

Lot Number	LOT	LOT	Lot Nommer
Estimated breeding value	EBV	EBV	Beraamde teelwaarde
Parentage verification	Parentage	Ouerskap	Ouerskap verifikasie
Age in years / Number of calvings	AGE. / CALV.	OOD. / KALF.	Ouderdom in jaar / Aantal kalwings
Average Wean index / Number of calves weaned	Ave WI / CALV.	GEM SI / KALF.	Gemiddelde speen indeks / Aantal kalwers gespeen
Animal identification number	ID	ID	Dier se identifikasie nommer
Herd Book Section	SEC	AFD	Kuddeboek Afdeling
Herd Book Section: Pending Registration	PEN	PEN	Kuddeboek Afdeling: Wag vir Registrasie
Herd Book Section: Not for Registration	NFR	NFR	Kuddeboek Afdeling: Nie vir Registrasie
Herd Book Section: Foundation Generation	FO	FO	Kuddeboek Afdeling: Fondasie Generasie
Herd Book Section: Appendix A	A	A	Kuddeboek Afdeling: Aanhangsel A
Herd Book Section: Appendix B	B	B	Kuddeboek Afdeling: Aanhangsel B
Herd Book Section: Studbook Proper, a registered animal	SP	SP	Kuddeboek Afdeling: Studbook Proper, 'n geregistreerde dier
Genomically Tested	GT	GT	Genomies Getoets
Homozygous Horned (Celtic test)	HH(c)	HH(c)	Homosigoties horings (Celtic toets)
Homozygous Polled (Celtic test)	PP(c)	PP(c)	Homosigoties Poena (Celtic toets)
Heterozygous Polled (Celtic test)	Pp(c)	Pp(c)	Heterosigoties Poena (Celtic toets)
Phenotypically Polled	P	P	Fenotopies Poena
Intercalving Period	ICP	TKP	Tussen-Kalf Periode
Birth Direct breeding value	Birth Dir.	Geb. Dir	Geboorte Direk teelwaarde
Wean Direct breeding value	Wean Dir.	Spn. Dir.	Speen Direk teelwaarde
Wean Maternal breeding value	Wean Mat.	SPn. Mat.	Speen Maternaal teelwaarde
Scrotal Circumference	Scr. Circ.	Skr. Omt.	Skrotum omtrek
Heifer Fertility	Heifer Fert.	Vers Vrugb.	Vers Vrugbaarheid
Cow Fertility	Cow Fert.	Koei Vrugb.	Koei Vrugbaarheid
Longevity	Longev.	Lankl.	Lanklewendheid
Mature Weight	Mat. Wt.	Volw. Gewig	Volwasse gewig
Average Daily Gain (g/day)	ADG	GDT	Gemiddelde Daaglikse Toename
Feed Conversion Ratio (kg:kg)	FCR	VOV	Voeromset Verhouding
Eye Muscle Area	EMA	OSO	Oogspier grootte
Backfat Thickness	Fat	Vet	Rugvet Diepte
Marbeling (intra-muscular fat)	Mar	Mar	Marmering (binne-spierse vet)
365-day weight index	365D Index	365D Indeks	365-dae gewig indeks
540-day weight index	540D Index	540D Indeks	540-dae gewig indeks
Length-Height ratio	LH	LH	Lengte-Hoogte Verhouding
Actual Birth weight	Birth Wt.	Geb. gewig	Werklike Geboorte gewig
205-day Dam-age corrected weight	205d Wt.	205d gewig	205-dag Moeder-ouderdom gekorrigeerde gewig
Cow-Calf Birth Ratio	CCG	KKG	Koei-Kalf Geboorte Verhouding
Cow-Calf Wean Ratio	CCW	KKS	Koei-Kalf Speen Verhouding
Average Weaning Index	Avg. Wean Index	Gem. Spn. Indeks	Gemiddelde speen indeks
Number of Calves	Nr. Calves	Aant. Kalw.	Aantal kalwers
Reproduction Index	Repr. Index	Repr. Indeks	Reproduksie indeks
Animal sex: M - Male, F - Female	M / F	M / V	Dier geslag: M - Manlik, V - Vroulik

DIE BESTE BOD
THE BEST BID



PORT ELIZABETH | KAAP

H/v 28^{ste} laan & Buffelsfontein
Port Elizabeth 6001
Posbus 6126, Walmer 6065
Tel: 041 001 0122
www.vleissentraal.co.za

BEMARKERS

BESTURENDE DIREKTEUR (Port Elizabeth): Chris Troskie 072 709 7974

Uitvoerende Direkteur (Aliwal-Noord): Mario Kruger 060 522 3906

Bestuurder Noord-Kaap & Afslaer (Colesberg): André van Zyl 084 587 7660

Bestuurder Kaap & Stoorlam Koördineerder (Mosselbaai): Willem Botha 072 868 4087

Speenkalf Koördineerder / Bemarker (Oos-Kaap): Frits Marx 081 049 5829

Veilingskoördineerders: Hendrik de Kock 083 306 8402 | Philip Lottering 063 253 3422

VLEISSENTRAAAL PORT ELIZABETH

Barkly-Oos: Rupert Potgieter 082 418 8118 | Milton Green 083 500 9695

Beaufort-Wes: Wilmar Pienaar 083 445 8100

Burgersdorp: Pieter van Niekerk 081 043 0932

De Aar: Phillip Crouse 082 727 9847

Hanover: Willem Liebenberg 082 376 6866

Middelburg: Coert Vorster 072 211 5600

Phillipstown: Rassie Smith 084 500 0149

Somerset-Oos: Tiaan Troskie 072 122 0904

Zastron : Blaine Dormehl 081 889 9486

Bethulie: Hendré Calitz 071 876 8410

Cradock: Wuim Hagen 083 704 0290

Graaff-Reinet: Phillip Piek 083 309 4144

Jansenville: Nappie Erasmus 082 897 8791

Molteno: Jannie van Straaten 082 891 7172

Port Elizabeth: Charl Meyer 066 214 4291

Steynsburg: Jacques Louw 083 275 7446

VLEISSENTRAAAL KAAP

Calvinia: Koos Visagie 083 350 2214

Oudtshoorn: Gerhard van Jaarsveld 082 534 1833

Swellendam: TT Paulsen 066 220 7042

Wes-Kaap: Fanie van Oudtshoorn 079 834 1529

Humansdorp: Steyn Smit 082 444 2595

Riversdal: Derick Grobbelaar 082 891 3055

Worcester: Bartel Schutte 082 413 1285